

5 31ø20 L=295

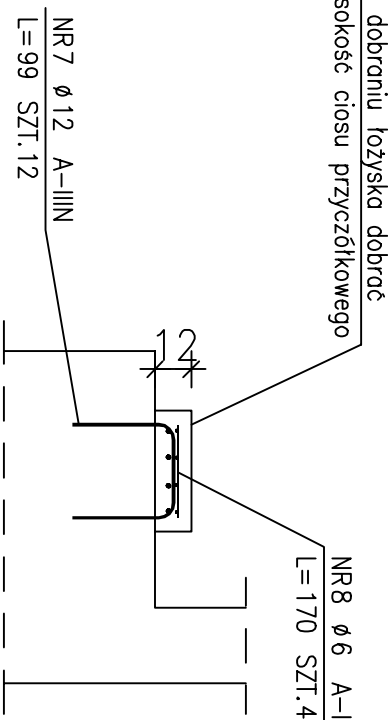
4 34ø20 L=435

3 30ø12 L=404

1 44ø12 L=374

6 12ø12 L=99

7 4ø6  
siatka z prętów ø6  
- do rozbiórki



Po dobraniu łączyska dobrać  
wysokość ciosu przyczółkowego

Beton C25/30 (B30)  
Stal: A-IIIIN (RB500W)  
A-I (St3S)  
Otulina 70/55/25 mm


UWAGA!

Przed przystąpieniem do zabetonowania fundamentu  
należy przygotować przejście do przeprowadzenia  
przewodów zasilających zgodnie z br. elektryczną

#### ZESTAWIENIE STALI ZBROJENIOWEJ

POZ.	NR PRĘTA	RODZAJ STALI	DŁUGOŚĆ [cm]	LICZBA SZTUK	DC ŁĄCZNA [m]	
					A-I	A-IIIIN
P2	1	ø12 A-IIIIN	374	44	ø6	ø12
	2	ø12 A-IIIIN	330	30		164,56
	3	ø12 A-IIIIN	404	30		99
	4	ø20 A-IIIIN	435	34		121,2
	5	ø20 A-IIIIN	295	31		147,9
	7	ø12 A-IIIIN	99	12		91,45
	8	ø6 A-I	170	4	6,8	11,88
					6,8	239,35
DŁUGOŚĆ RAZEM [m]					0,222	0,888
MASA JEDNOSTKOWA [kg/m]					1,51	352,22
MASA [kg]						590,24
MASA OGÓŁEM [kg]						943,97
WYKONAĆ: x 2						1887,94

UWAGA : Wszystkie wymiary prętów podawane są w ośiach prętów.

INWESTOR:		GMINA MIASTO WĄBRZEŻNO			
ul. Wolności 18, 87-200 Wąbrzeźno					
OBJEKT:		Rozbranie istniejącej i budowa nowejładki drewnianej dla pieszych na jeźdźce Zamkowym w Wąbrzeźnie			
LOKALIZACJA:		Jeźdźce Zamkowe, Wąbrzeźno			
Nazwa rysunku: Zbrojenie przyczółka					
		<div>Biurowie Projektowe Budownictwa "PSBUD" mgr inż. Piotr Świrzyński ul. Chemiczna 115/20, 86-300 Gudziszcz tel. kom. 607-820-777, tel./fax. (56) 543 85 60 e-mail: psbud@interia.pl Pracownia: ul. Chemiczna 115/20, 86-300 Gudziszcz</div>			
MAZA RYSUNKU:		SKALA: 1:25	BRANŻA: Budowlana		
FUNKCJA:		AUTOR:	NR UPRAWNIENI	SPECJALNOŚĆ:	PODPIS
PROJEKTANT:		mgr inż. Norbert Grabowski		GP.1.7342/15/TO/92	mostowa
SPRAWDZAJĄCY:		inż. Piotr Mankiewicz		ABIT-OT/71317/2000	mostowa /budowlana
PROJEKTANT:		mgr inż. Piotr Świrzyński		KUP/OT30/PWOK/09	budowlana
OPRACOWANIE:		inż. Michał Tkaczyk			budowlana
Faza		Data:		Nr arkusza	
PROJEKT BUDOWLANO - WYKONAWCZY		31.07.2015		B6	